

Coma

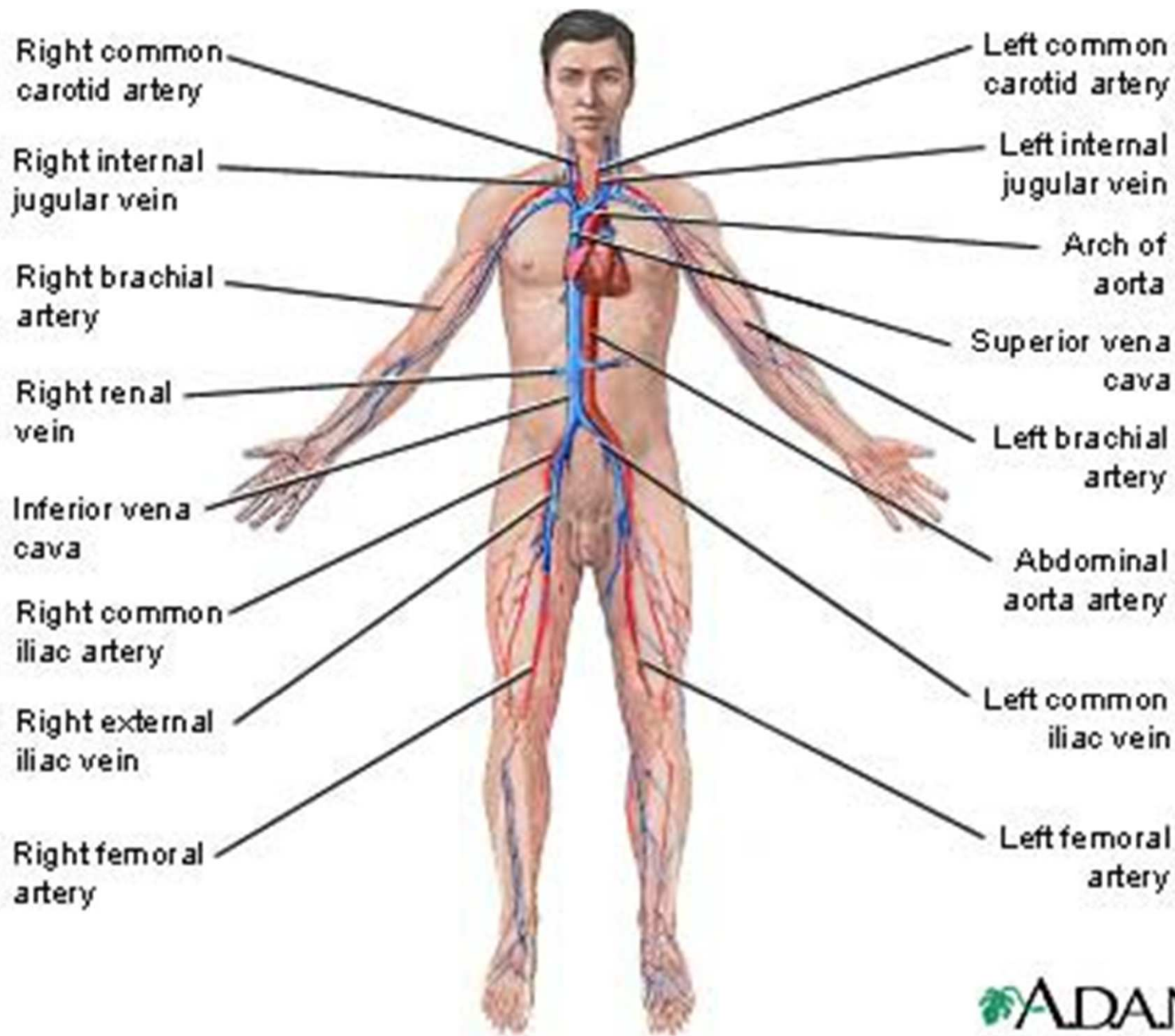
- **Seizure** เกิดขึ้นทันที อุกจากระ ปัสสาวะราด อาจกัดลิ้น มีสับสน ชี้นำปวดศีรษะหลังชัก
- **Syncope** มักเกิดในท่ายืน มักมีอาการนำ เช่น วิงเวียน คลื่นไส้ เสียงดังในหู หน้ามืด ซีด เหงื่อออก **hypotension**
bradycardia มักกลับมาเป็นปกติอย่างรวดเร็ว

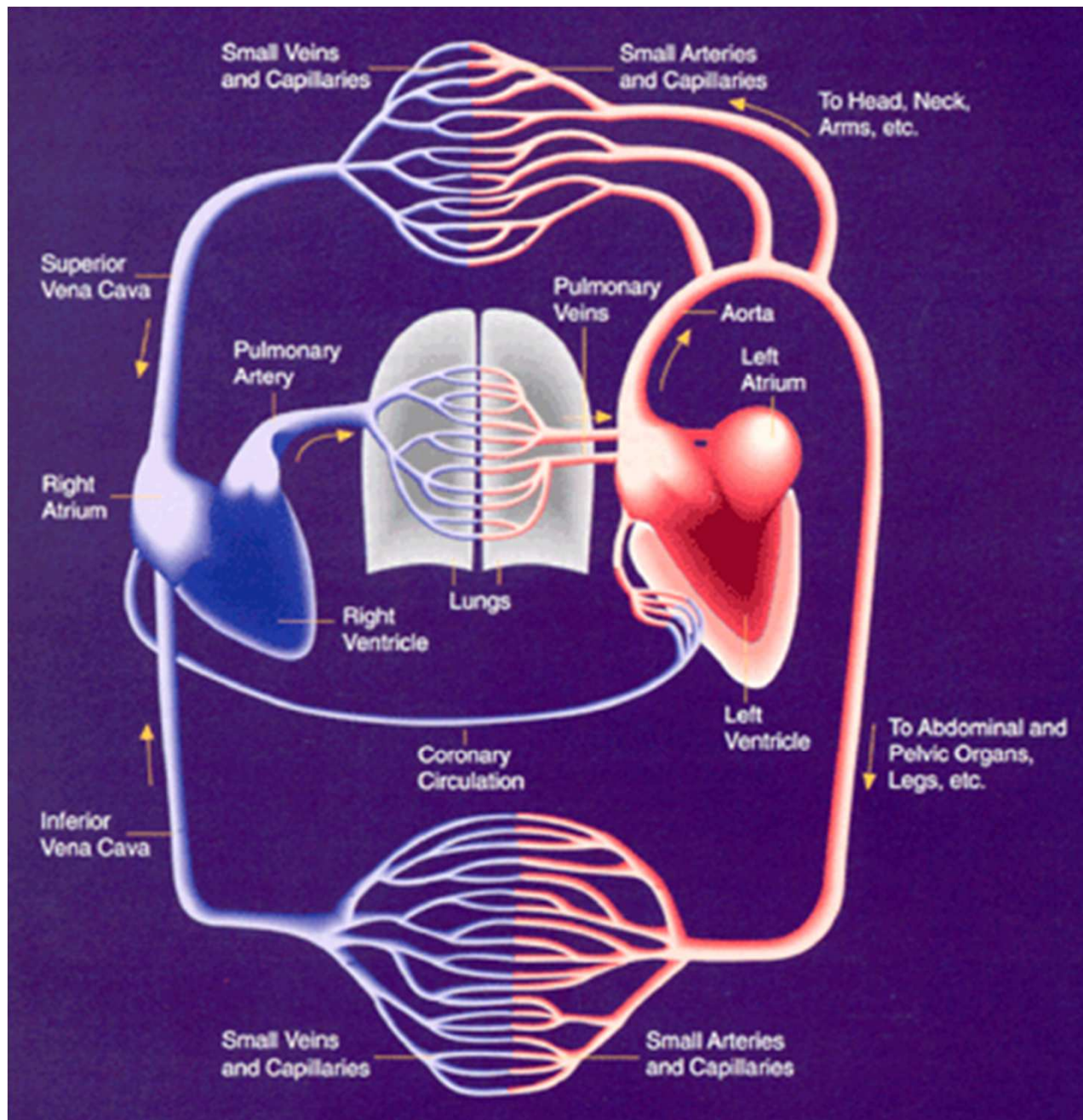
Coma

- สาเหตุ
 - Cerebral cause
 - Trauma-extradural subdural hemorrhage
 - Vascular-subarachnoid hemorrhage ICH HT CVA
 - Infection-meningitis encephalitis abscess
 - Extracerebral cause
 - circulatory collapse
 - Metabolic-hypo- hypernatremia hypo- hyperglycemia uremia hepatic failure hypoxemia
 - Endocrine-adrenal crisis hypo- hyperthyroidism
 - Toxins-alcohol carbon monoxide
 - Drugs-morphine sedatives tricyclic
 - psychiatric

Coma

- Approach
 - ABC
 - Examination
 - Vital signs
 - อาการแสดงของ head injury
 - Neck stiffness ห้ามทำในผู้ที่สงสัย c spine injury-มีบาดเจ็บที่หน้า ที่ศีรษะ ที่คอ ผู้ป่วยบ่นปวดคอ
 - Respiratory pattern อัตรา หอบลึก ความสม่ำเสมอ
 - Pupil ขนาด การตอบสนองต่อแสง ช้า เร็ว
 - Ocular movements-doll's eye
 - Eye grounds-papilledema hemorrhage
 - Reflexes plantar response
 - Glasgow coma scale
 - Lab
 - BS E'lyte calcium BUN cr CBC
 - PT PTT ECG LP CT H/C พิจารณาเป็นรายๆ





Shock

- การตรวจร่างกายเพื่อประเมิน hemodynamic parameter
 - Preload-JVP
 - Contractility-S1
 - Afterload(SVR)-capillary refill>3 s
 - Stroke volume-pulse pressure

Shock

- Hypovolemic shock- JVP ต่ำ HR เร็ว pulse pressure แคบ capillary refill นาน
- Cardiogenic shock- JVP สูง pulse pressure แคบ capillary refill นาน S1 เบา S3 gallop crepitation edema
- Distributive shock- JVP ต่ำหรือปกติ pulse pressure กว้าง capillary refill ปกติ
- Obstructive shock- JVP สูง pulse pressure แคบ capillary refill นาน P2 ดัง ไม่พบ pulmonary edema

Shock

- Getting gold
 - Crystalloid resuscitation-minimum 500ml q 30 min-moderate 1,000ml q 10 min→ goal CVP 8-12 cmH₂O MAP ≥65 mmHg
 - Dopamin 10-20 µg/kg/min→ goal MAP ≥65 mmHg
 - PRC Hct ≥30%
 - Tissue perfusion-ระดับความรู้สึกตัว vital sign urine output skin perfusion capillary refill
 - $MAP=(SBP+2DBP)/3$